



EFT

Billerbeck

Siloverwiegung



Ewering Farm Technology GmbH & Co. KG
Hamern 22

48727 Billerbeck
+49 176 87837918
+49 176 76868101

info@eft-billerbeck.de
www.eft-billerbeck.de

Amtsgericht Coesfeld HRA9658
Umsatzsteuer ID: DE359207645





EFT

Billerbeck

verzinkte Wiegemodule mit Edelstahl Druckmesszellen

5 T, 7,5 T, 10T, 12,5T, 20T, 25T und 30T

verz. Wiegemodul mit Druckmesszelle GTD

Druckmesszelle aus Edelstahl, 5t, 2mV/V

1000 Teilungen OIML R60 Klasse C

vollständig aus Edelstahl gefertigte Konstruktion,

hermetisch dicht, vollverschweißt

geschützt gegen Feuchtigkeit IP68 (EN 60529)

Anschlussleitung 8m Länge

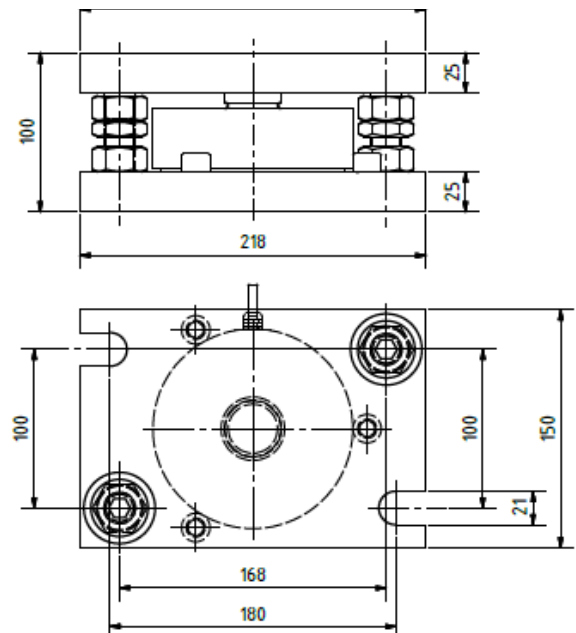
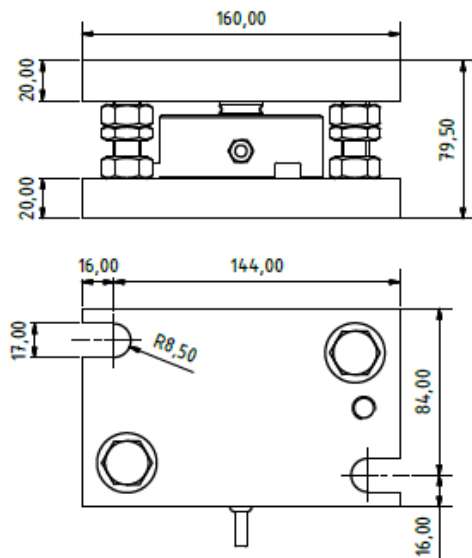
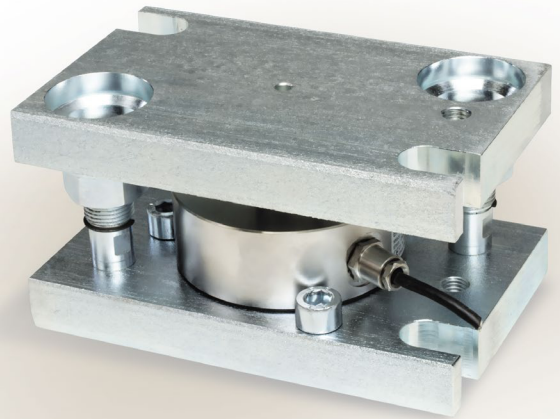
verzinktes Tankwiegemodul bestehend aus:

Grundplatte und obere Lastplatte 160 x 100mm,

Gesamthöhe 79,5mm

mit Abhebesicherung

optimale Lasteinleitung



Ewering Farm Technology GmbH & Co. KG

Hamern 22

48727 Billerbeck

+49 176 87837918

+49 176 76868101

info@eft-billerbeck.de

www.eft-billerbeck.de

Amtsgericht Coesfeld HRA9658

Umsatzsteuer ID: DE359207645



EFT

Billerbeck

Verbindungsbox WWB-4K

mit 5m oder 9m Anschlusskabel

Gehäuse aus ABS-Kunststoff, dunkelgrau

Klemmenkasten für die Parallelschaltung von bis zu 4 Wägezellen

kompakte Abmessungen mit 80x160x55mm (LxBxH) ohne Verschraubungen

Schutzart: IP65

5 Kabelverschraubungen M12 (Kunststoff)

3,5 bis 6mm Kabeldurchmesser

Anschluss der einzelnen Adern über Push-In-Anschlussklemmen



Ewering Farm Technology GmbH & Co. KG

Hamern 22

48727 Billerbeck

+49 176 87837918

+49 176 76868101

info@eft-billerbeck.de

www.eft-billerbeck.de

Amtsgericht Coesfeld HRA9658

Umsatzsteuer ID: DE359207645



EFT

Billerbeck

Auswertegerät WWA-1

Das neue kompakte Auswertegerät aus der Reihe WWA bietet Funktionen, die einen Einsatz in einer Vielzahl von Systemen ermöglicht. Entweder als reine Gewichtsanzeige mit einer unschlagbaren LED- Matrixanzeige, die superhell und hervorragend ablesbar ist oder hervorragend integrierbar durch seine zahlreichen optionalen Schnittstellen, die eine Kopplung mit fast allen Systemen ermöglicht. Das WWA-1 ist der Alleskönner, auch für Ihre Waage.

Technische Daten

SPANNUNGSVERSORGUNG

230VAC / Weitbereichseingang 85 - 305VAC
Optional 12 - 24VDC
Optional mit Akku (LiFePo4)
Leistungsaufnahme max. 5W
MECHANIK / GEHÄUSE

Abmessungen 191 x 68 x 60mm
Schutzart IP66 / IP68
DISPLAY

120 x 40mm
48 x 16 Pixel Matrixanzeige
Ziffernhöhen Anzeige: 30mm / Menü: 20mm
Zifferfarbe: weiß
Helligkeit: in 10 Stufen einstellbar

SCHNITTSTELLEN

Serielle Schnittstelle (RS232)
Zusätzliche Schnittstellen (Optional)
Es kann nur eine zusätzliche Schnittstelle gewählt werden.

Zweite serielle Schnittstelle
Analogausgang 4-20mA / 0-20mA / 0-10V
CAN-Schnittstelle
CAN-Schnittstelle isoliert
Funk
2 digitale Eingänge & 2 digitale Ausgänge
4 digitale Ausgänge
USB (Interner Datenlogger incl. USB-Stick)
RS485
Modbus RTU
Profibus (externe Lösung)
Zukünftig: LAN/WLAN
MESSTECHNIK

Bis zu 4 Wägezellen direkt anschließbar
Versorgung: 5V / max. 200mA
Bis zu 16 Wägezellen (350 Ohm) über Verbindungsbox anschließbar
Abtastrate A/D-Wandler
10 Samples/s
80 Samples/s
Filterung
Anzahl der Mittelwerte einstellbar
FUNKTIONEN

Einschaltnullen
Automatisches Nullen / Nullnachführung
3 Funktionstasten
Justage über technische Daten der Wägezellen
Drucken/PC-Anbindung
Tierwägeprogramm
Zukünftig: Summierfunktion

